

МЕЖЕВОЙ ПЛАН

Общие сведения о кадастровых работах

1. Межевой план подготовлен в результате выполнения кадастровых работ в связи с:

Образованием 2 земельных участков путем раздела земельного участка с кадастровым номером XX:XX:0032005:11, расположенного по адресу Московская обл, г.ХХХХХХ, ул.34-я линия, д.1

2. Цель кадастровых работ:

-

3. Сведения о заказчике кадастровых работ:

Тихмиров Иван Петрович, Паспорт гражданина Российской Федерации серия ХХ ХХ номер ХХХ выдан Отделом УФМС России по ХХХХХХ 19.01.2016, ХХХХХХХХ ул.15-я линия, д.20, кв.9
(фамилия, имя, отчество (при наличии отчества) физического лица, страховой номер индивидуального лицевого счета (при наличии), полное наименование юридического лица, органа государственной власти, органа местного самоуправления, иностранного юридического лица с указанием страны его регистрации (инкорпорации))

4. Сведения о кадастровом инженерере:

Фамилия, имя, отчество (последнее - при наличии) Иванов Александр Иванович

№ регистрации в государственном реестре лиц, осуществляющих кадастровую деятельность: ХХХХХ

Страховой номер индивидуального лицевого счета в системе обязательного пенсионного страхования Российской Федерации (СНИЛС) ХХХХХ

Контактный телефон ХХХХХ

Почтовый адрес и адрес электронной почты, по которым осуществляется связь с кадастровым инженером ХХХ г.Москва, пер.ххххх 44, оф.9.

Сокращенное наименование юридического лица, если кадастровый инженер является работником юридического лица ООО "Эстейт Кадастр", г.Москва, пер.ххххх, д.44, оф. 9

Договор на выполнение кадастровых работ от «18» января 2019 г. №ХХХХХ

Наименование саморегулируемой организации кадастровых инженеров, членом которой является кадастровый инженер Саморегулируемая организация Ассоциация "Некоммерческое партнерство "Кадастровые инженеры"

Дата подготовки межевого плана «02» февраля 2019 г.

Исходные данные

1. Перечень документов, использованных при подготовке межевого плана

№п/п	Наименование документа	Реквизиты документа
1	2	3
1	Выписка из Единого государственного реестра недвижимости об объекте недвижимости	№ XX/2019/XXXXXX от 22.01.2019г.
2	Согласие на обработку персональных данных	№ б/н от 18.01.2019г.
3	Планшет города с номенклатурой XXXXXX, масштаб 1:500, дата подготовки 01.02.1965г., дата обновления 01.02.2016г.	№ б/н
4	Выписка из списка координат и высот	№ XX-XXXX от 19.01.2019г.
5	Решение городской Думы	№ XXX от 21.12.2018г.

2. Сведения о геодезической основе, использованной при подготовке межевого плана

Система координат МСК

№п/п	Название пункта и тип знака геодезической сети	Класс геодезической сети	Координаты, м		Сведения о состоянии на 03.09.2018		
			X	Y	наружного знака пункта	центра знака	марки
1	2	3	4	5	6	7	8
1	"XXXXX", тип: Пирамида	3	XXXXX	XXXXX	сохранился	сохранился	сохранился
2	"XXXXX", тип: Пирамида	3	XXXXX	XXXXX	сохранился	сохранился	сохранился
3	"XXXXX", тип: Пирамида	4	XXXXX	XXXXX	сохранился	сохранился	сохранился

3. Сведения о средствах измерений

№п/п	Наименование прибора (инструмента, аппаратуры)	Сведения об утверждении типа измерений	Реквизиты свидетельства о поверке прибора (инструмента, аппаратуры)
1	2	3	4
1	Аппаратура спутниковая геодезическая Triumph-1	№ сертификата (№ в государственном реестре средств измерения) №XXX-11, Срок действия до 15.08.2019г.	Свидетельство о поверке № в реестре XXXX, Срок действия до 15.08.2019г.
2	Тахеометр электронный SOKKIA Set 630RK (6")	№ сертификата (№ в государственном реестре средств измерения) №XXX-08, срок действия до 18.01.2020г.	Свидетельство о поверке №XXXX, выдано 19.01.2019г., срок действия до 18.01.2020г.

4. Сведения о наличии объектов недвижимости на исходных земельных участках

№п/п	Кадастровый номер земельного участка	Кадастровые или иные номера объектов недвижимости, расположенных на земельном участке
1	2	3
1	XX:X:0032005:11	XX:X:0032069:97
2	XX:X:0032005:11	XX:X:0000000:42909
3	XX:X:0032005:11	XX:X:0000000:42908
4	XX:X:0032005:11	XX:X:0000000:42907
5	XX:X:0032005:11	XX:X:0000000:42906
6	XX:X:0032005:11	XX:X:0000000:42904
7	XX:X:0032005:11	XX:X:0000000:39161

5. Сведения о частях исходных или уточняемых земельных участков

№п/п	Кадастровый номер земельного участка	Учетные номера частей земельного участка
1	2	3
-	-	-

Сведения о выполненных измерениях и расчетах

1. Метод определения координат характерных точек границ земельных участков и их частей

№п/п	Кадастровый номер или обозначение земельного участка, частей земельного участка	Метод определения координат
1	2	3
1	XX:X:0032005:11:3У1	Метод спутниковых геодезических измерений (определений)
2	XX:X:0032005:11:3У2	Метод спутниковых геодезических измерений (определений)

2. Точность определения положения характерных точек границ земельных участков

№п/п	Кадастровый номер или обозначение земельного участка	Формулы, примененные для расчета средней квадратической погрешности положения характерных точек границ (Mt), м
1	2	3
1	XX:X:0032005:11:3У1	$Mt = \sqrt{m^2x+m^2y}=\sqrt{0,07+0,07}=0,1$
2	XX:X:0032005:11:3У2	$Mt = \sqrt{m^2x+m^2y}=\sqrt{0,07+0,07}=0,1$

3. Точность определения положения характерных точек границ частей земельных участков

№п/п	Кадастровый номер или обозначение земельного участка	Учетный номер или обозначение части	Формулы, примененные для расчета средней квадратической погрешности положения характерных точек границ (Mt), м
1	2	3	4
-	-	-	-

4. Точность определения площади земельных участков

№п/п	Кадастровый номер или обозначение земельного участка	Площадь (P), м2	Формулы, примененные для расчета предельной допустимой погрешности определения площади земельного участка (ΔP), м2
1	2	3	4
1	XX:X:0032005:11:3У1	347	$\Delta P=3,5*Mt*\sqrt{P}=3,5*0,1*\sqrt{347}=7$
2	XX:X:0032005:11:3У2	241	$\Delta P=3,5*Mt*\sqrt{P}=3,5*0,1*\sqrt{241}=5$

5. Точность определения площади частей земельных участков

№п/п	Кадастровый номер или обозначение земельного участка	Учетный номер или обозначение части	Площадь (P), м2	Формулы, примененные для расчета предельной допустимой погрешности определения площади части земельного участка (ΔP), м2
1	2	3	4	5
-	-	-	-	-

Сведения об образуемых земельных участках

1. Сведения о характерных точках границ образуемых земельных участков

Обозначение земельного участка XX:Х:0032005:11:3У1

Зона №2

Обозначение характерных точек границ	Координаты, м		Средняя квадратическая погрешность положения характерной точки (Mt), м	Описание закрепления точки
	X	Y		
1	2	3	4	5
1	xxxx,xx	xxxx,xx	0.10	-
2	xxxx,xx	xxxx,xx	0.10	-
3	xxxx,xx	xxxx,xx	0.10	-
4	xxxx,xx	xxxx,xx	0.10	-
n1	xxxx,xx	xxxx,xx	0.10	-
n2	xxxx,xx	xxxx,xx	0.10	-
n3	xxxx,xx	xxxx,xx	0.10	-
n4	xxxx,xx	xxxx,xx	0.10	-
n5	xxxx,xx	xxxx,xx	0.10	-
n6	xxxx,xx	xxxx,xx	0.10	-
n7	xxxx,xx	xxxx,xx	0.10	-
18	xxxx,xx	xxxx,xx	0.10	-
19	xxxx,xx	xxxx,xx	0.10	-
1	xxxx,xx	xxxx,xx	0.10	-

2. Сведения о частях границ образуемых земельных участков

Обозначение земельного участка XX:Х:0032005:11:3У1

Обозначение части границ		Горизонтальное проложение (S), м	Описание прохождения части границ
от т.	до т.		
1	2	3	4
1	2	13.56	-
2	3	16.06	-
3	4	11.25	-
4	n1	0.76	-
n1	n2	4.62	-
n2	n3	1.00	-
n3	n4	2.54	-
n4	n5	0.39	-
n5	n6	0.61	-
n6	n7	6.09	-
n7	18	15.79	-
18	19	2.74	-
19	1	8.80	-

3. Сведения об образовании земельных участков путем перераспределения

Обозначение земельного участка -

	Источник образования		Сведения о частях земельных участков (территориях) включаемых в состав образуемого земельного участка	
	Кадастровый номер земельного участка (учетный номер кадастрового квартала)	Площадь (P), м ²	Обозначение	Площадь (P), м ²
1	2	3	4	5
-	-	-	-	-

4. Общие сведения об образуемых земельных участках

Обозначение земельного участка <u>XX:X:0032005:11:3У1</u>		
№п/п	Наименование характеристик земельного участка	Значение характеристики
1	2	3
1	Адрес земельного участка	-
2	Местоположение земельного участка в структурированном виде в соответствии с федеральной информационной адресной системой (при отсутствии адреса земельного участка) Дополнительные сведения о местоположении земельного участка	<i>Российская Федерация, XXXXXXXУл.34-я линия</i> -
3	Категория земель	<i>Земли населённых пунктов</i>
4	Вид разрешенного использования	<i>Индивидуальное жилищное строительство</i>
5	Площадь земельного участка ± величина погрешности определения площади (P ± ΔP), м2	<i>347±7</i>
6	Предельный минимальный и максимальный размер земельного участка (Рмин) и (Рмакс), м2	<i>Рмин = 200 Рмакс=-</i>
7	Кадастровые или иные номера объектов недвижимости, расположенных на земельном участке	<i>XX:X:0000000:42906,61:44:0000000:42904, XX:X:0000000:39161,61:44:0000000:42907,</i>
8	Условный номер земельного участка	-
	Учетный номер проекта межевания территории	-
	Реестровый номер границ	-
9	Иные сведения	-
5. Сведения о земельных участках, смежных с образуемым земельным участком с обозначением <u>XX:XX:2005:11:3У1</u>		
Обозначение характерной точки или части границ	Кадастровые номера земельных участков, смежных с образуемым земельным участком	Сведения о правообладателях смежных земельных участков
1	2	3
-	-	-

Сведения об образуемых земельных участках

1. Сведения о характерных точках границ образуемых земельных участков

Обозначение земельного участка XX:X:0032005:11:3У2

Зона №2

Обозначение характерных точек границ	Координаты, м		Средняя квадратическая погрешность положения характерной точки (Mt), м	Описание закрепления точки
	X	Y		
1	2	3	4	5
18	xxxx,xx	xxxx,xx	0.10	-
н7	xxxx,xx	xxxx,xx	0.10	-
н6	xxxx,xx	xxxx,xx	0.10	-
н5	xxxx,xx	xxxx,xx	0.10	-
н4	xxxx,xx	xxxx,xx	0.10	-
н3	xxxx,xx	xxxx,xx	0.10	-
н2	xxxx,xx	xxxx,xx	0.10	-
н1	xxxx,xx	xxxx,xx	0.10	-
5	xxxx,xx	xxxx,xx	0.10	-
6	xxxx,xx	xxxx,xx	0.10	-
7	xxxx,xx	xxxx,xx	0.10	-
8	xxxx,xx	xxxx,xx	0.10	-
9	xxxx,xx	xxxx,xx	0.10	-
10	xxxx,xx	xxxx,xx	0.10	-
11	xxxx,xx	xxxx,xx	0.10	-
12	xxxx,xx	xxxx,xx	0.10	-
13	xxxx,xx	xxxx,xx	0.10	-
14	xxxx,xx	xxxx,xx	0.10	-
15	xxxx,xx	xxxx,xx	0.10	-
16	xxxx,xx	xxxx,xx	0.10	-
17	xxxx,xx	xxxx,xx	0.10	-
18	xxxx,xx	xxxx,xx	0.10	-

2. Сведения о частях границ образуемых земельных участков

Обозначение земельного участка XX:X:0032005:11:3У2

Обозначение части границ		Горизонтальное положение (S), м	Описание прохождения части границ
от т.	до т.		
1	2	3	4
18	н7	15.79	-
н7	н6	6.09	-
н6	н5	0.61	-
н5	н4	0.39	-
н4	н3	2.54	-
н3	н2	1.00	-
н2	н1	4.62	-
н1	5	5.28	-
5	6	4.48	-
6	7	2.68	-
7	8	0.33	-
8	9	0.25	-
9	10	8.64	-
10	11	5.77	-
11	12	4.52	-
12	13	1.92	-
13	14	7.25	-
14	15	2.82	-
15	16	1.79	-
16	17	1.90	-
17	18	7.41	-

3. Сведения об образовании земельных участков путем перераспределения

Обозначение земельного участка -				
	Источник образования		Сведения о частях земельных участков (территориях) включаемых в состав образуемого земельного участка	
	Кадастровый номер земельного участка (учетный номер кадастрового квартала)	Площадь (Р), м ²	Обозначение	Площадь (Р), м ²
1	2	3	4	5
-	-	-	-	-
4. Общие сведения об образуемых земельных участках				
Обозначение земельного участка <u>XX:X:0032005:11:3У2</u>				
№п/п	Наименование характеристик земельного участка	Значение характеристики		
1	2	3		
1	Адрес земельного участка	-		
2	Местоположение земельного участка в структурированном виде в соответствии с федеральной информационной адресной системой (при отсутствии адреса земельного участка) Дополнительные сведения о местоположении земельного участка	Российская Федерация, Ростовская обл, г.Ростов-на-Дону, ул.34-я линия -		
3	Категория земель	Земли населённых пунктов		
4	Вид разрешенного использования	Индивидуальное жилищное строительство		
5	Площадь земельного участка ± величина погрешности определения площади (Р ± ΔР), м ²	241±5		
6	Предельный минимальный и максимальный размер земельного участка (Р _{мин}) и (Р _{макс}), м ²	Р _{мин} = 200 Р _{макс} =-		
7	Кадастровые или иные номера объектов недвижимости, расположенных на земельном участке	<u>XX:X:0032069:97</u> , <u>XX:X:0000000:42909</u> , <u>XX:X:0000000:42908</u> , <u>XX:X:0000000:39160</u> , <u>XX:X:0000000:39159</u> ,		
8	Условный номер земельного участка	-		
	Учетный номер проекта межевания территории	-		
	Реестровый номер границ	-		
9	Иные сведения	-		
5. Сведения о земельных участках, смежных с образуемым земельным участком с обозначением <u>XX:X:0032005:11:3У2</u>				
Обозначение характерной точки или части границ	Кадастровые номера земельных участков, смежных с образуемым земельным участком	Сведения о правообладателях смежных земельных участков		
1	2	3		
-	-	-		

Сведения об обеспечении доступа (прохода или проезда от земель общего пользования, земельных участков общего пользования, территории общего пользования) к образуемым или измененным земельным участкам

№п/п	Кадастровый номер или обозначение земельного участка, для которого обеспечивается доступ	Сведения о земельных участках (землях общего пользования, территории общего пользования), посредством которых обеспечивается доступ
1	2	3
1	<i>XX:X:0032005:11:3У1</i>	<i>Земли общего пользования</i>
2	<i>XX:X:0032005:11:3У2</i>	<i>Земли общего пользования</i>

Сведения о частях земельного участка

1. Сведения о местоположении границ части земельного участка

Кадастровый номер (обозначение) земельного участка: -

Обозначение части: -

Зона №-

Обозначение характерных точек границ	Координаты, м		Средняя квадратическая погрешность положения характерной точки (Mt), м	Описание закрепления точки
	X	Y		
1	2	3	4	5
-	-	-	-	-

2. Сведения о местоположении уточняемых границ части земельного участка

Кадастровый номер земельного участка: -

Обозначение части: -

Зона №-

Обозначение характерных точек границ	Координаты, м				Средняя квадратическая погрешность положения характерной точки (Mt), м	Описание закрепления точки
	Существующие координаты, м		Уточненные координаты, м			
	X	Y	X	Y		
1	2	3	4	5	6	7
-	-	-	-	-	-	-

3. Общие сведения о частях земельного участка

Кадастровый номер (обозначение) земельного участка: -

№п/п	Обозначение части	Площадь (P),м2	±ΔP, м2	Характеристика части
1	2	3	4	5
-	-	-	-	-

Заключение кадастрового инженера

Межевой план подготовлен в результате выполнения кадастровых работ в связи с образованием 2 земельных участков путем раздела земельного участка с кадастровым номером XX:X:0032005:11, расположенного по адресу XXXXX, ул.34-я линия, д.11.

В соответствии с п.52 Приказа Минэкономразвития России № 921 от 08.12.2015г. «Об утверждении формы и состава сведений межевого плана, требований к его подготовке» предельные минимальный и максимальный размеры, соответствующие виду разрешенного использования земельного участка, в реквизите «4» раздела «Сведения об образуемых земельных участках» указываются на основании документов, устанавливающих такие размеры в соответствии с действующим законодательством. Согласно Приказу Минэкономразвития России № 921 статье 52 предельные минимальный и максимальный размеры, соответствующие виду разрешенного использования, в реквизите «3» раздела «Сведения об уточняемых земельных участках» указываются на основании документов, устанавливающих такие размеры в соответствии с действующим законодательством. Согласно Решению городской Думы № XXX от 21.12.2018г. об утверждении «Правил землепользования и застройки города XXXXX», опубликованному в газете «XXXXX» №3 от 16.01.2019, а также на сайте Администрации г. XXXXX), минимальный и максимальный размеры вышеуказанных образуемых земельных участков, которые находятся в зоне Ц-1/7/12, требованиям удовлетворяют ($R_{\text{мин}}=200$, $R_{\text{макс}}=-$).

Согласно письму Минэкономразвития Российской Федерации от 21.09.2015г. № 14-09160/15 при проведении кадастровых работ в связи с разделом земельного участка кадастровый инженер должен ориентироваться на площадь исходного земельного участка, содержащуюся в ЕГРН. Суммарная площадь образуемых земельных участков должна соответствовать площади исходного земельного участка, сведения о котором содержатся в ЕГРН.

В соответствии с п.49 Приказа Минэкономразвития России № 921 от 08.12.2015г. «Об утверждении формы и состава сведений межевого плана, требований к его подготовке» При отсутствии присвоенного в установленном порядке адреса земельного участка заполняется строка "Местоположение земельного участка" реквизита "4" раздела "Сведения об образуемых земельных участках", в которой в структурированном в соответствии с ФИАС виде указывается местоположение земельного участка с указанием: слов "Российская Федерация", наименования субъекта Российской Федерации, муниципального образования, населенного пункта (например, город, село), улицы (например, проспект, шоссе, переулок, бульвар). Если земельный участок расположен в границах территории садоводческого, огороднического или дачного некоммерческого объединения граждан, в описании местоположения земельного участка в строке "Дополнительные сведения о местоположении земельного участка" указывается наименование такого некоммерческого объединения и номер земельного участка, присвоенный ему в соответствии с проектом межевания территории, проектом организации и застройки территории данного некоммерческого объединения либо другим устанавливающим распределение земельных участков в данном некоммерческом объединении документом. В отношении лесных участков в указанной строке указываются: наименование лесничества (лесопарка), участкового лесничества, номера лесных кварталов, к которым относится лесной участок (при наличии). В соответствии с чем, для образуемых земельных участков установлено местоположение: Российская Федерация, XXXXXXXX, ул.34-я линия.

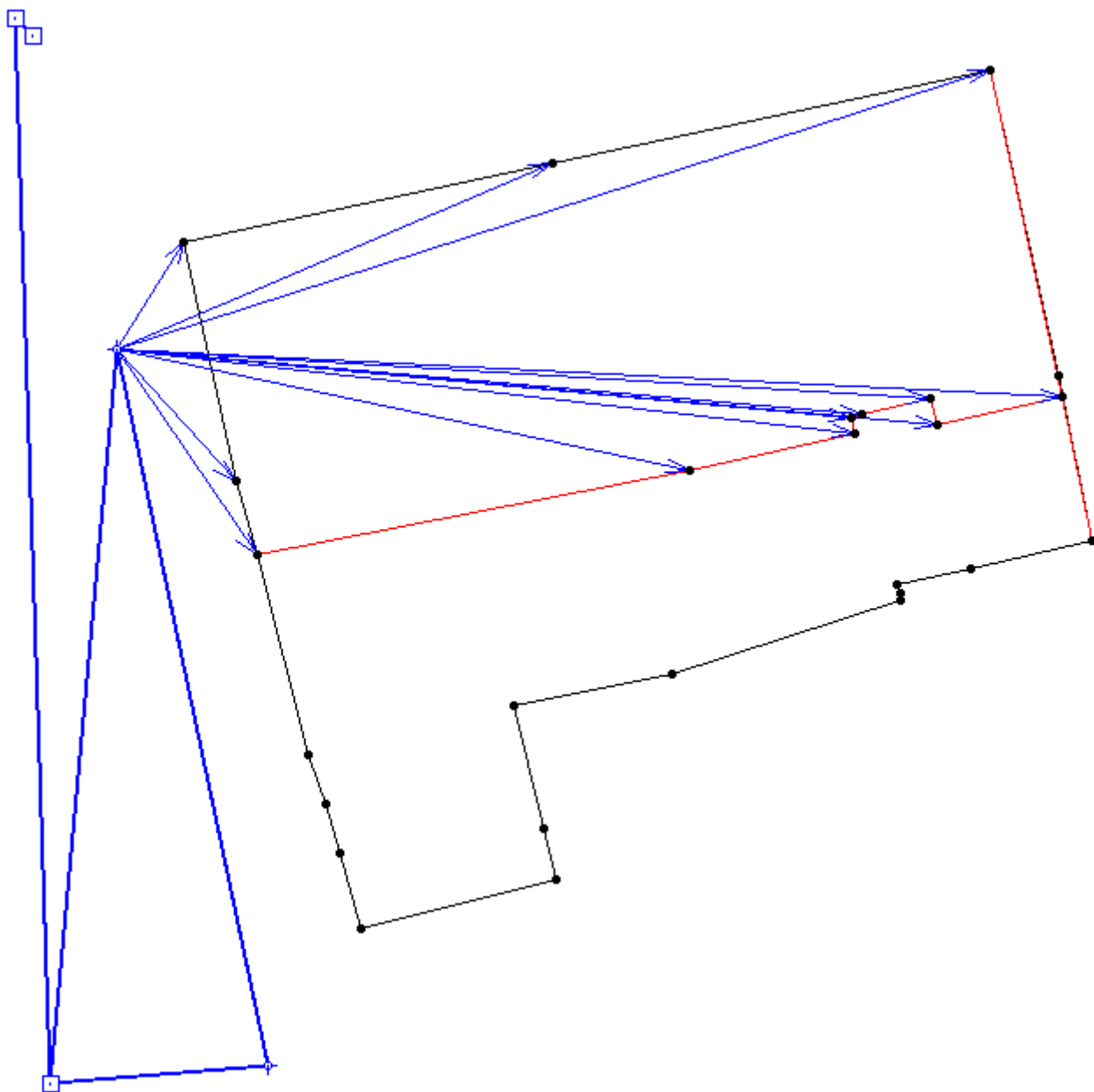
В соответствии с п.55 Приказа Минэкономразвития России № 921 от 08.12.2015г. «Об утверждении формы и состава сведений межевого плана, требований к его подготовке» Сведения об обеспечении образуемых (измененных) земельных участков доступом к землям общего пользования, земельным участкам общего пользования, территории общего пользования посредством ограничения прав правообладателей смежных земельных участков включаются в межевой план на основании соответствующих договоров либо соглашений, заключаемых между собственниками земельных участков либо лицами, которым такие земельные участки предоставлены на праве пожизненного наследуемого владения или праве постоянного (бессрочного) пользования. Согласно п.31 Приказа 921 при подготовке межевого плана использовался картографический материал, который представляет собой планшет города XXXXX с номенклатурой XXXXX, масштаб 1:500, дата подготовки 01.02.1965г., дата обновления 01.02.2016г. в виде плана местности.

В соответствии с п.31 Приказа Минэкономразвития России №921 от 08.12.2015г. «Об утверждении формы межевого плана и требований к его подготовке, примерной формы извещения о проведении собрания о согласовании местоположения границ земельных участков» в реквизите 1 "Исходные данные" данного Межевого плана в отношении использованных при подготовке межевого плана сведений о геодезической основе для пунктов государственной геодезической сети и пунктов опорной межевой сети указан документ о предоставлении данных, находящихся в федеральном картографо-геодезическом фонде, а именно: Выписка из каталога координат ГГС № 11-1510 от 19.01.2019г.

Отсутствие абрисов обусловлено тем, что границы земельного участка не содержат узловые точки (характерные точки, являющиеся общими для границ трёх и более земельных участков) при наличии в радиусе 40 метров от такой узловой точки не менее трёх долговременных, чётко опознаваемых объектов местности (элементов зданий, строений, сооружений, опор линий электропередачи и т.п.).

Кадастровый инженер Иванов Александр Иванович СНИЛС XXX-XXX-XX, является членом Саморегулируемая организация Ассоциация "Некоммерческое партнерство "Кадастровые инженеры" (номер в реестре СРО КИ XXX от 24.08.2016, реестровый номер XXXX, договор №XXX от 18.01.2019

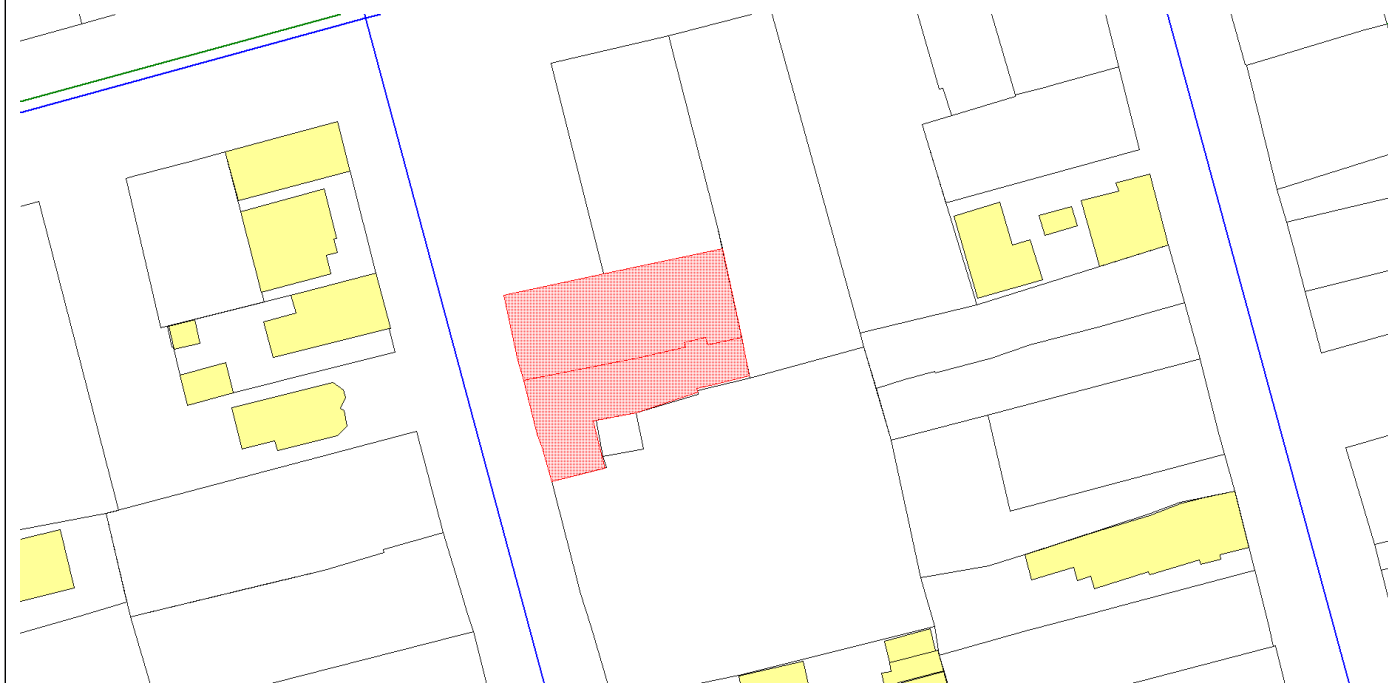
Схема геодезических построений



Условные обозначения

<p>—</p> <p>—</p> <p>• 1</p> <p>: 1</p> <p>: 1:3У1</p> <p>→</p> <p>▬</p> <p>%</p> <p>⊞</p>	<p>существующая часть границы, имеющиеся в ЕГРН сведения о которой достаточны для определения ее местоположения</p> <p>вновь образованная часть границы, сведения о которой достаточны для определения ее местоположения</p> <p>обозначение характерной точки границы, сведения о которой позволяют однозначно определить ее положение на местности</p> <p>обозначение земельного участка</p> <p>обозначение образуемого земельного участка</p> <p>направления геодезических построений при определении координат характерных точек границ земельного участка</p> <p>направления геодезических построений при создании съемочного обоснования</p> <p>база GPS</p> <p>пункт опорно-межевой сети</p>
--	--

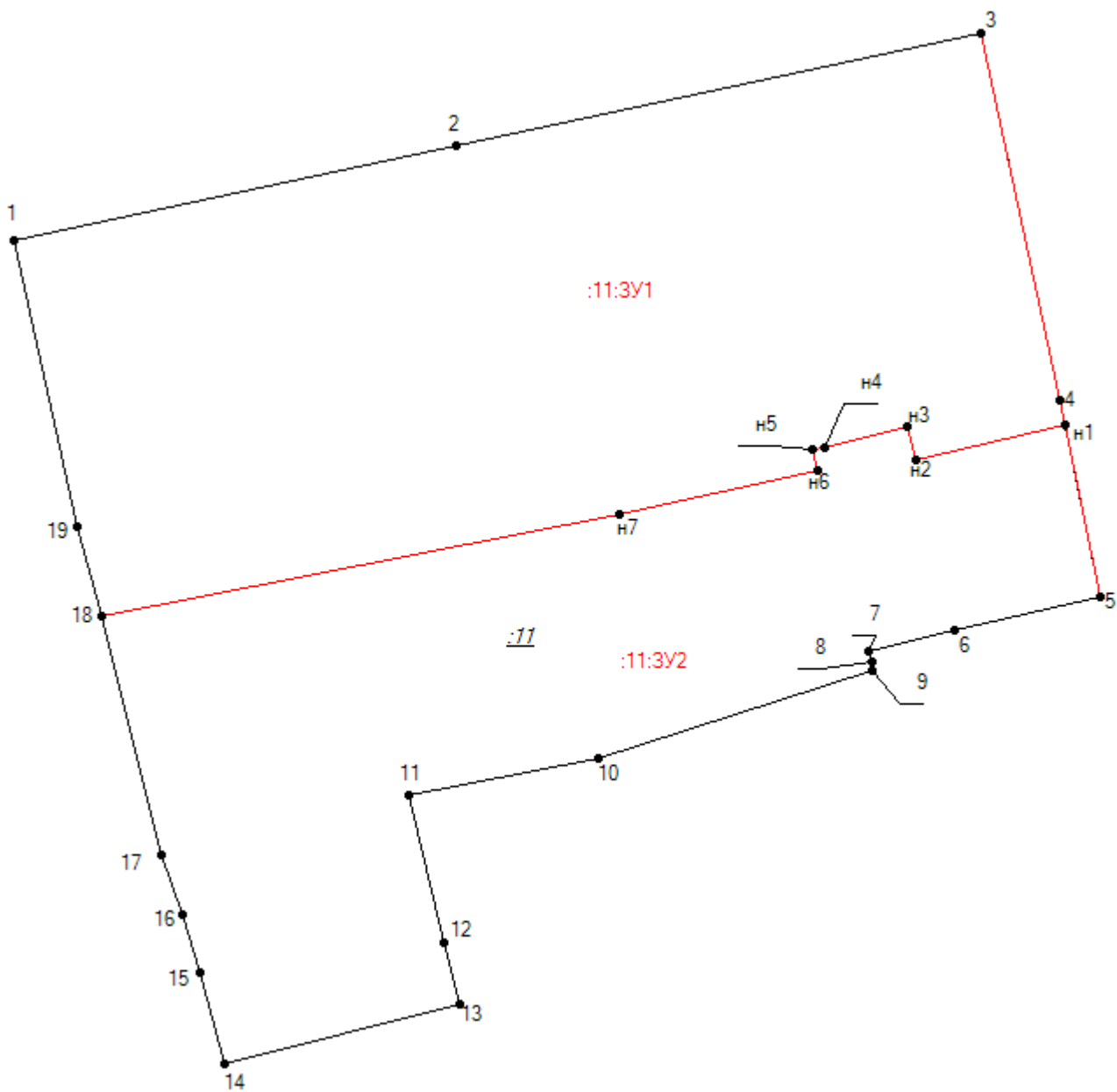
Схема расположения земельных участков



Условные обозначения

- существующая часть границы, имеющиеся в ЕГРН сведения о которой достаточны для определения ее местоположения
- вновь образованная часть границы, сведения о которой достаточны для определения ее местоположения
- :1 обозначение земельного участка
- :1:3У1 обозначение образуемого земельного участка

Чертеж земельных участков и их частей



Масштаб 1:199

М

Условные обозначения

- существующая часть границы, имеющиеся в ЕГРН сведения о которой достаточны для определения ее местоположения
- вновь образованная часть границы, сведения о которой достаточны для определения ее местоположения
- 1 обозначение характерной точки границы, сведения о которой позволяют однозначно определить ее положение на местности
- :1 обозначение земельного участка
- :1:3У1 обозначение образуемого земельного участка